

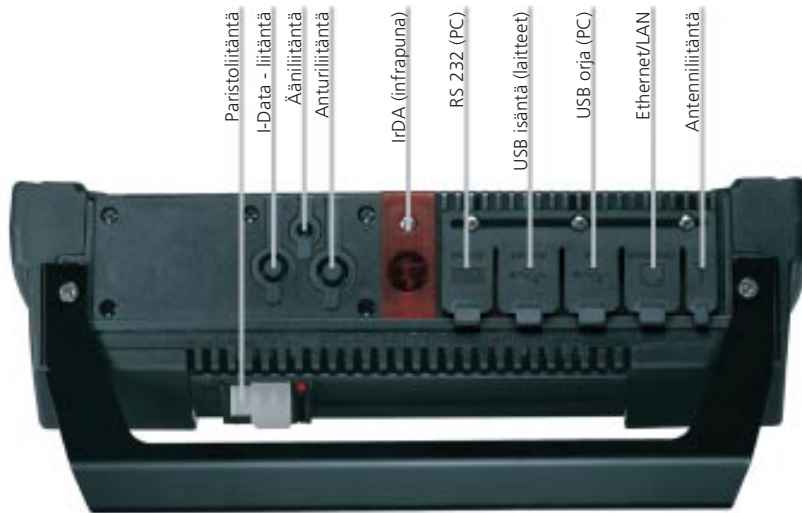


# NOVALIGN®

Koko kuva linjauksesta



# Ammattimainen linjaustyökalu – laserlinjauksen keksijöiltä



## Tehon syöttö

Ladattavan litium-ioniakun vähimmäiskäyttöaika on 8 tuntia. Paristo on helppo vaihtaa. Paristo voidaan ladata joko koneen sisällä tai ulkona

## Liitännät

Laitteessa on useita standardiliitäntöjä ja langattomia liitäntöjä, jotka mahdollistavat sen liittämisen monenlaisiin laitteisiin, kuten PC:hen, tuloistimiin ja antureihin.

## Ominaisuudet

Suuri korkearesoluutionäyttö taustavaloineen on selkeä pimeissä ja kirkkaissa olosuhteissa (parempi kuin TFT)

Uudelleenladattavat akut antavat vähintään 8 tunnin käyttöajan ja tyyppisesti 20 käyttöajan.

Räätälöidyt sovellusmahdollisuudet koneelle, kytkimelle ja toleransseille.

Kattava help teksti tekee perinteiset ohjekirjat tarpeettomiksi.

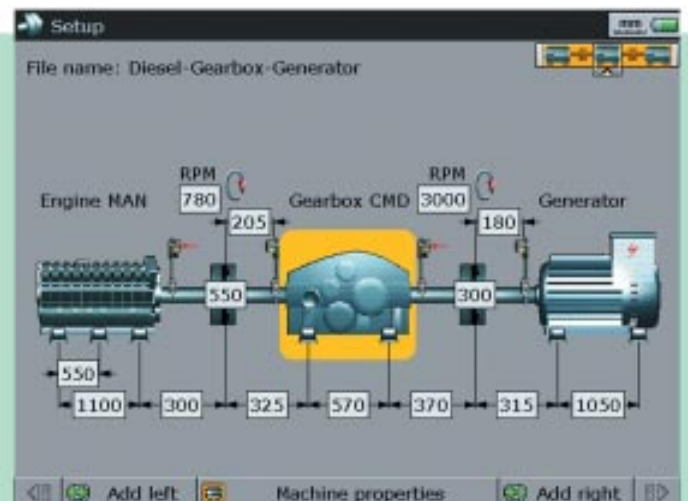
Käyttöjärjestelmä äidinkielelläsi. Kiinan kieli, venäjän kieli ja korean kieli ovat myös tuettuna.

Iskunkestävä ja suojausluokka on IP65 ja on suojattu pölyltä ja roiskevedeltä. Soveltuu trooppisiin olosuhteisiin (55°C käyttölämpötila)

Yhteydet verkkoon eri tavoilla (LAN, USB, Bluetooth®, IR)

Koneketjut aina 14 kytkimeen saakka sekä vaaka- että pystyasennossa

## 3 selkeätä askelta täydelliseen konelinjaukseen



## Asennus

Grafiikka esittää todellisuutta vastaavan esityksen kohteesta. Sopivia esivalmisteltuja malleja on saatavissa, ja syötettävät mitat osoitetaan automaattisesti, mikä tekee asetusarvojen syötön helpoksi

# Korkeatasoista linjausta

Vasen- ja oikeakätinen toiminta ■ Kätevät näppäimet tekevät konetietojen syötön helpoksi ■ Henkilökohtaisesti räätälöitävät asetukset monikäyttäjille ■ Ulkoisen näppäimistön liitettä ■ Interaktiivinen help-toiminta

## Näyttö

Suuri taustavaloilla oleva väriäinen näyttö (148 x 111 mm) näyttää mitkä tahansa konekijut ilman näytön selaamisen tarvetta - helpottaa linjaustyötä huomattavasti.

## Navigointi

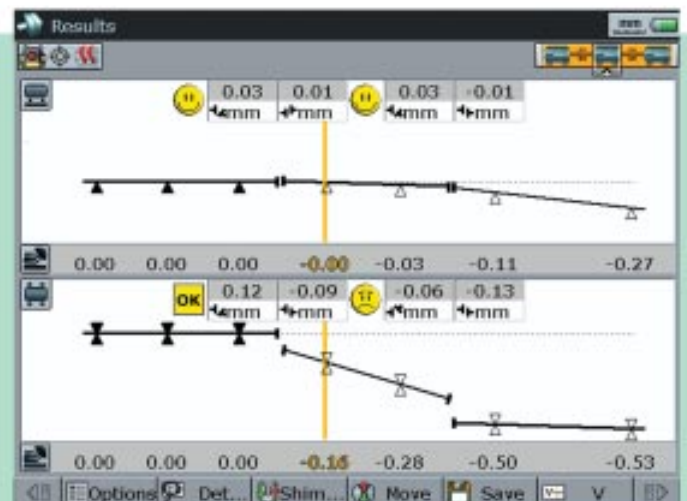
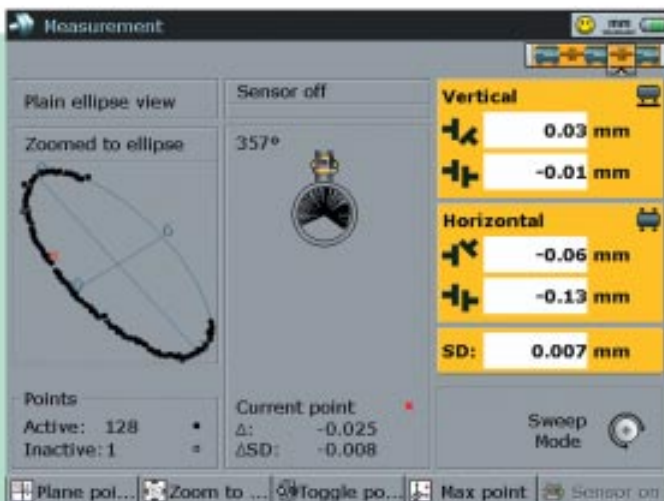
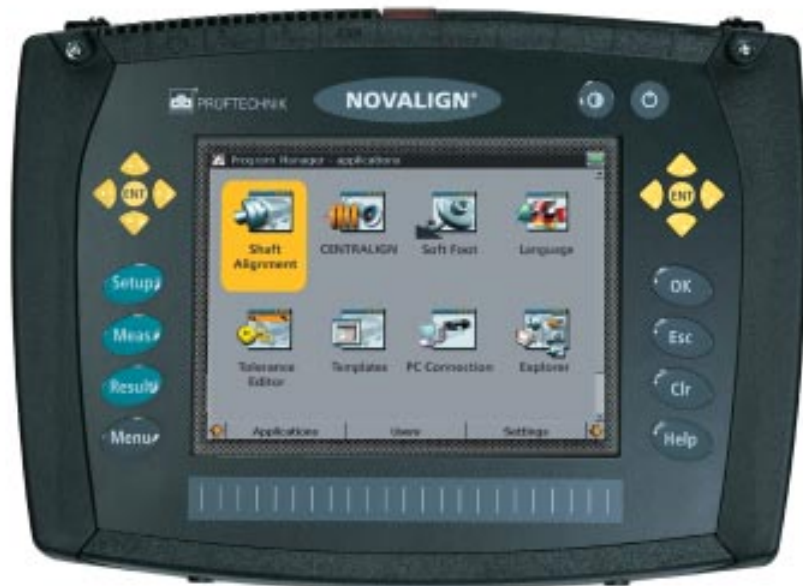
Keltaiset navigointinäppäimet on suunniteltu sekä vasen- että oikeakätisille käyttäjille.

## Funktionäppäimet

Konenäppäimet ovat heti käytettävissä. Hyväksi todettu kolmen näppäimen toiminta on: konemitat (Setup), mitaus (Measure) ja tulokset (Result).

## Valintapalkki

Valintapalkki on käytettävissä tehtäväpalkin toimintojen valintaan ja alfanumeeristen tietojen valintaan.



## Mittaus

Näyttö esittää mittausmenettelyn, anturin aseman, mittausellipsin, standardipointteja ja kytkintulokset. Kaikki tärkeät tiedot yhdellä silmäyksellä.

## Tulokset

Suuri värinäyttö esittää selvästi kaikki kytkinarvot ja jalka-asetukset kaikista konekijun osista ja toleransseista hymyloppa - kuvana.



## Tärkeät tiedot

Tukee useita hallintaohjelmia ja raportit voidaan tulostaa USB, LPT ja verkkokirjoittimilla.

Sisäänrakennettu kirjasto. Kaikki asetukset, mitat ja mittaukset voidaan tallentaa ja hakea esiin tarpeen vaatiessa.

Tulosten todennäköisyys tarkistetaan laskemalla standardipoikkeama jokaiselle mittaukselle

Ainutlaatuinen välilevysimulaattori sallii arvioinnin "mitä jos" ?

Mittojen lämpötilakompensointi

5 käyttökelpoista mittausmenettelyä sisältäen mittakellolukemien syötön.

Pehmeäjalkavelho

Säädettävä tulosresoluutio (0.01 mm tai 0.001 mm)

Konetuki voidaan konfiguroida 1 - 10:lle jalkaparille

Monikonelaitteisto erilaisilla tuilla, esim laakereilla, laipoilla ja V - tuilla

Sanatäydennys helpottaa tekstin editointia: näppäily 'k' laajentuu sanaksi 'kone'

Pen Drive USB - tietojen hallinta ja siirto ei ole koskaan ollut näin helppoa



Lisävaruste NOVALIGN® :iin on

### CENTRALIGN®

Tätä hyväksi koettua lasermittausperiaatetta käytetään turbiinin sisäosien kuten laakerialustojen, laakeritiivisteiden, kalvojen ja sisäkuorten tarkkuuslinjaukseen.



Täytelevysimulaattori antaa varmuuden siitä viedä ehdotettu siirros linjauksen toleranssialueelle - ominaisuus, joka säästää sekä aikaa, että rahaa.

## 30 vuotta linjausosaamista

NOVALIGN® sisältää ainutlaatuisia PRÜFTECHNIK ominaisuuksia, joka tarkoittaa, että laite toimii yhdellä laserilla ja detektorilla, jatkuvalla pyyhkäisymenettelyllä, laajennetulla mittausalueella, käyttäjän määrittelemillä toleransseilla, ja esiasetuilla konekohtaisilla malleilla.



Vieraile sivuillamme [www.pruftechnik.com](http://www.pruftechnik.com)

### Oy TeknoFinx Ab

Arentipolku 3, 00410 Helsinki  
puh 09/4369 0233  
fax 09/4369 0234  
[www.teknofinx.com](http://www.teknofinx.com)

Printed in Germany SYS 9.410.01.04.G  
NOVALIGN® and CENTRALIGN® are registered trademarks of PRÜFTECHNIK Dieter Busch AG. No copying or reproduction of this information, in any form whatsoever, may be undertaken without express written permission of PRÜFTECHNIKAG. The information contained in this leaflet is subject to change without further notice due to the PRÜFTECHNIK policy of continuous product development. PRÜFTECHNIK products are the subject of patents granted or pending throughout the world.  
© Copyright 2004 by PRÜFTECHNIK AG.

PRÜFTECHNIK Alignment Systems  
Oskar-Meister-Straße 15  
85737 Ismaning, Germany  
[www.pruftechnik.com](http://www.pruftechnik.com)  
Phone: +49 (0)8999 61 60  
Fax: +49 (0)8999 61 61 00  
eMail: [info@pruftechnik.com](mailto:info@pruftechnik.com)

Tuottavaa ylläpitotekniikkaa